

## Produktinformation · *Product Information*

Stand · State: 11/2009

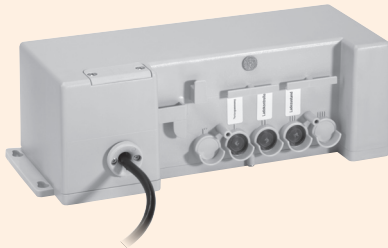
Seite 1 von 2 · Page 1 of 2

### Einsatzgebiete

Netzunabhängige (Not-)Stromversorgung für Krankenhaus- und Pflegebetten.

### *Fields of application*

*Mains-independent (emergency) power supply for hospital and care beds.*



### Produktdetails

- Akkutyp Blei-Gel
- Kapazität 1,2 Ah
- Schutzart IP x4
- Anschluss an Steuerung im Doppelantrieb ilcoFlexx
- Farbe: lichtgrau
- Einschaldauer max. 10% (max. 2 Min. Dauerbetrieb gefolgt von 18 Min. Pause)
- Optional:
  - Schutzart IP x6
  - Farbe: schwarz

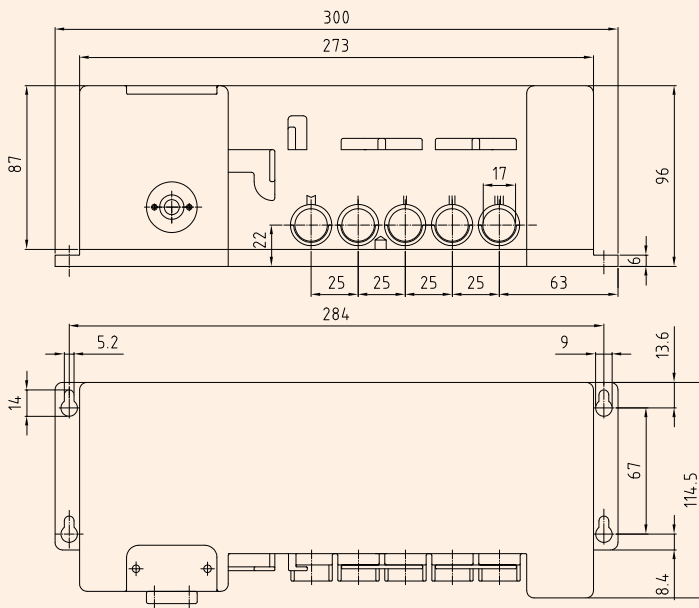
### *Product details*

- *Accumulator type lead acid gel*
- *Capacity 1,2 Ah*
- *Protection class IP x4*
- *Connection to control system in double actuator ilcoFlexx*
- *Colour: light grey*
- *Duty cycle max. 10% (max. 2 min. continuous operation followed by 18 min. stop)*
- *Optional:*
  - *Protection class IP x6*
  - *Colour: black*

## Produktinformation · *Product Information*

Stand · State: 11/2009

Seite 2 von 2 · Page 2 of 2



Für detaillierte Datenblätter kontaktieren Sie bitte unsere Vertriebsmitarbeiter.  
Gerne werden wir Ihnen eine auf Ihre Produktspezifikationen abgestimmte Dokumentation zur Verfügung stellen.  
*For more detailed data sheets, please contact our Sales Department.*  
*We would be pleased to provide a documentation according to your product specifications.*  
Irrtümer, Satzfehler und Änderungen vorbehalten. Ihre Fragen beantworten wir Ihnen gerne, rufen Sie uns an.  
*Mistakes and printing errors excepted. If you have any questions, please don't hesitate to contact us.*